

# Fitxa tècnica

## \*IL·LUMINACIÓ:

- 18 PC de 1kw amb viseres
- 5 Retalls de 1Kw
- 6 PAR 64 no. 2 (CP62) amb portafiltres
- 2 Asimètrics 1Kw (depenent llum de sala)
- 30 Canals de Dimmer de 2'5 kW/c
- Taula programable
- 3 Barres electrificades (alçada de les barres: 7m)
- 1 Pont frontal
- Cablejat necessari
- Escala per enfocar

\*\* - La llum de sala te que estar controlada i regulada des de control - La cia. porta màquines de fum i de bombolles

## \*SO:

- Taula de so
- 1 Equip de P.A. amplificat
- 1 Equip de monitors amplificat
- Pc (l'aporta la cia.)
- Cablejat suficient per a tot

## \*CONTROL DE LLUM I SO:

JUNTS (important!!)

## \*PERSONAL NECESSARI:

- CÀRREGA I DESCÀRREGA
  - 2 persones (dependrà de la distància)
- MUNTATGE I DESMUNTAGE
  - 1 Tècnic (llum i so)
  - 1 Maquinista
- DURANT L'ACTUACIÓ
  - 1 Tècnic (llum i so)

## \*ESPAI D'ACTUACIÓ:

- Òptim:
  - 8 m d'ample
  - 7m fons
  - 7m alçada

## \*ESPAI TOTAL:

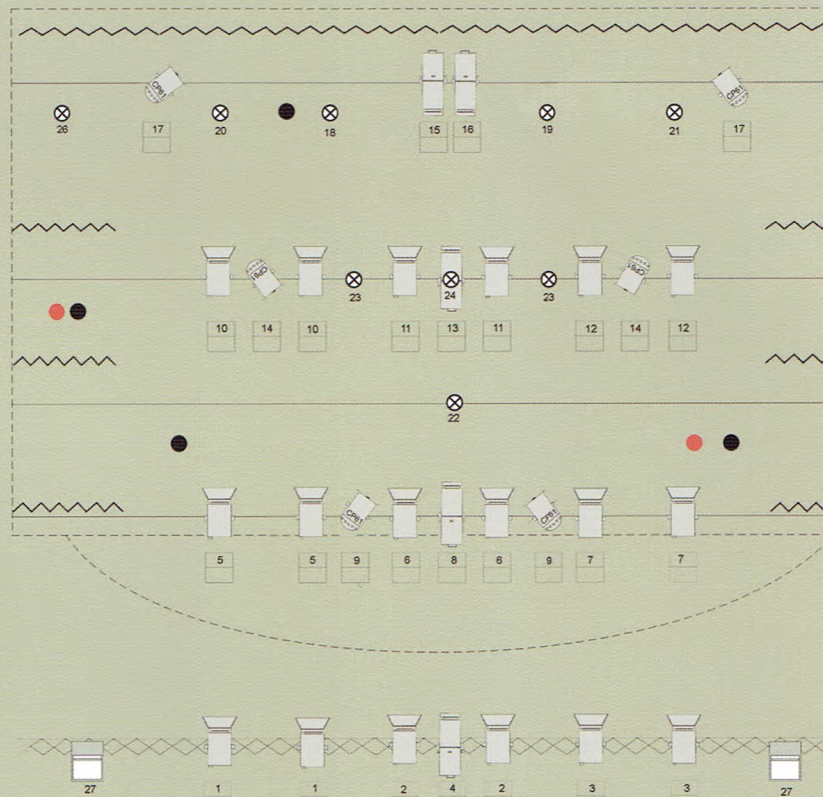
- Òptim:
  - 11m d'ample
  - 9m fons
  - 6m d'alçada

\*\* - El terra de l'escenari millor si és: pla i negre

- Cambra negra a la italiana
- Teló de boca (molt important)
- 1 Barra motoritzada o contrapesada per penjar una làmpada

## \*CAMERINOS:

- El camerino haurà de tenir: mirall, taula i cadires per a persones, barres o penjadors per el vestuari, planxa i taula de planxar, aigua per beure, WC i dutxa.



## Cap tècnic:

Marc Jean-Mairet  
 tecnica@magedgard.com  
 tel: 648 514 624

36 CANALS DE DIMMER  
 1 TAULA AMB 24 SUB-MASTERS

2 PANORAMA ASIMÈTRIC 1000W

6 PAR 64 ( NUM 2)

18 PC 1000

5 RETALL 1000W

CANAL DIMMER PER EFECTE (BA  
 CANAL DIMMER PER EFECTE (TE

→ NUMERO CANAL

● DMX

● DIRECTE